



SIO Carnes Mercado Agroganadero de Cañuelas (MAG)

Precios e ingresos de hacienda
Semana 49 | 5 al 7 de diciembre de 2022

El presente informe se refiere a los precios de comercialización e ingreso de hacienda para las categorías bovinas con destino a faena. Abarca los datos informados en el sitio web del Mercado Agroganadero de Cañuelas (MAG) hasta el 7 de diciembre y las liquidaciones ingresadas al SIO Carnes hasta el 6 de diciembre. En contraste con el procesamiento de datos que suele hacerse los

días viernes, esta semana los datos del SIO fueron procesados el lunes 12/12, derivando en una mayor cantidad de registros que lo habitual para la semana que transcurrió. La semana 49 contó con dos días feriados que comprendieron dos días de operaciones habituales y un Remate Especial en el MAG; y tres días de operaciones en el SIO. Los precios están expresados en \$/Kilo vivo.

Síntesis

1. Precios con disparidades tanto en el SIO Carnes como en el MAG. En el MAG fue el **Novillito** la única categoría que mostró aumento de precios, aunque de forma leve. Las tres restantes categorías bajaron su precio, la **Vaca** mostró el mayor descenso seguida por el **Novillo** y, en menor medida, por la **Vaquillona**. En el SIO, el descenso más importante se dio en el precio de la **Vaca**, seguida en menor proporción por la **Vaquillona**. Las otras dos categorías aumentaron el precio, en mayor magnitud el **Novillo** que el **Novillito**.

En el SIO la **Vaca** mostró el mayor descenso en el precio promedio semanal, luego de una semana en baja. Por su parte, la **Vaquillona**, disminuyó esta semana levemente el precio luego de un importante aumento la semana anterior. El **Novillo** fue la categoría que mostró el mayor aumento de precio esta semana siguiendo la suba de la semana previa mientras que el **Novillito** aumenta nuevamente, acompañando la tendencia al alza de las tres semanas anteriores.

En el MAG el único aumento de precio esta semana fue en el **Novillito**, aunque se dio de forma más leve que la suba de la semana previa. La **Vaca** disminuyó el precio luego de mantenerlo estable la semana anterior. El **Novillo** baja el precio esta semana, contrario a lo ocurrido la semana previa mientras que la **Vaquillona** desciende su precio luego de tres semanas en aumento.

2. Ingreso de Cabezas evidenciando esta semana descensos tanto en el SIO Carnes como en el MAG, en observancia con menor comercialización debido a dos días feriados. Contrario al importante aumento observado la semana previa, el SIO desciende en los ingresos semanales totales esta semana, con todas sus categorías en baja. En el MAG, disminuyeron los ingresos de cabezas semanales totales luego de dos semanas en aumento, aunque no todas las categorías mostraron descensos.

El MAG tuvo dos días de ingreso de cabezas dispares, uno de ellos marcó un récord y el otro día contó con un número escaso de animales. Adicionalmente se realizó un Remate Especial donde se comercializaron solo 225 animales. Ingresaron en la semana alrededor de 18.000 animales, considerando las cuatro categorías principales. El descenso en el total semanal de animales ingresados fue impulsado por la baja observada en la **Vaca** seguida por el **Novillito** y, en menor medida, por el **Novillo**. La **Vaquillona** fue la única categoría que aumentó esta semana la cantidad de animales comercializados.

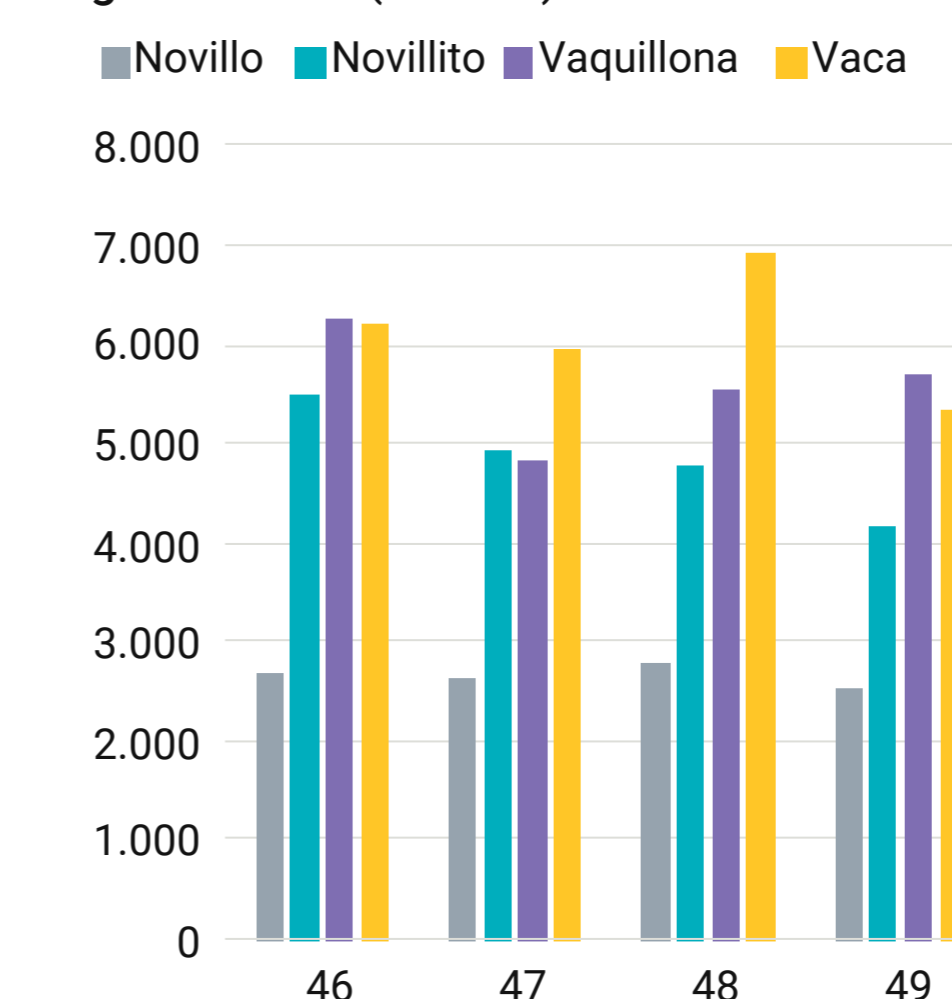
El SIO mostró una disminución en el ingreso total semanal, especialmente fomentado por la baja en los ingresos de cabezas de la **Vaca**, seguido en menor medida por el **Novillo** y la **Vaquillona**. El **Novillito** fue quien marcó el menor descenso en la comercialización semanal de animales.

Evolución del ingreso de hacienda y precios promedio

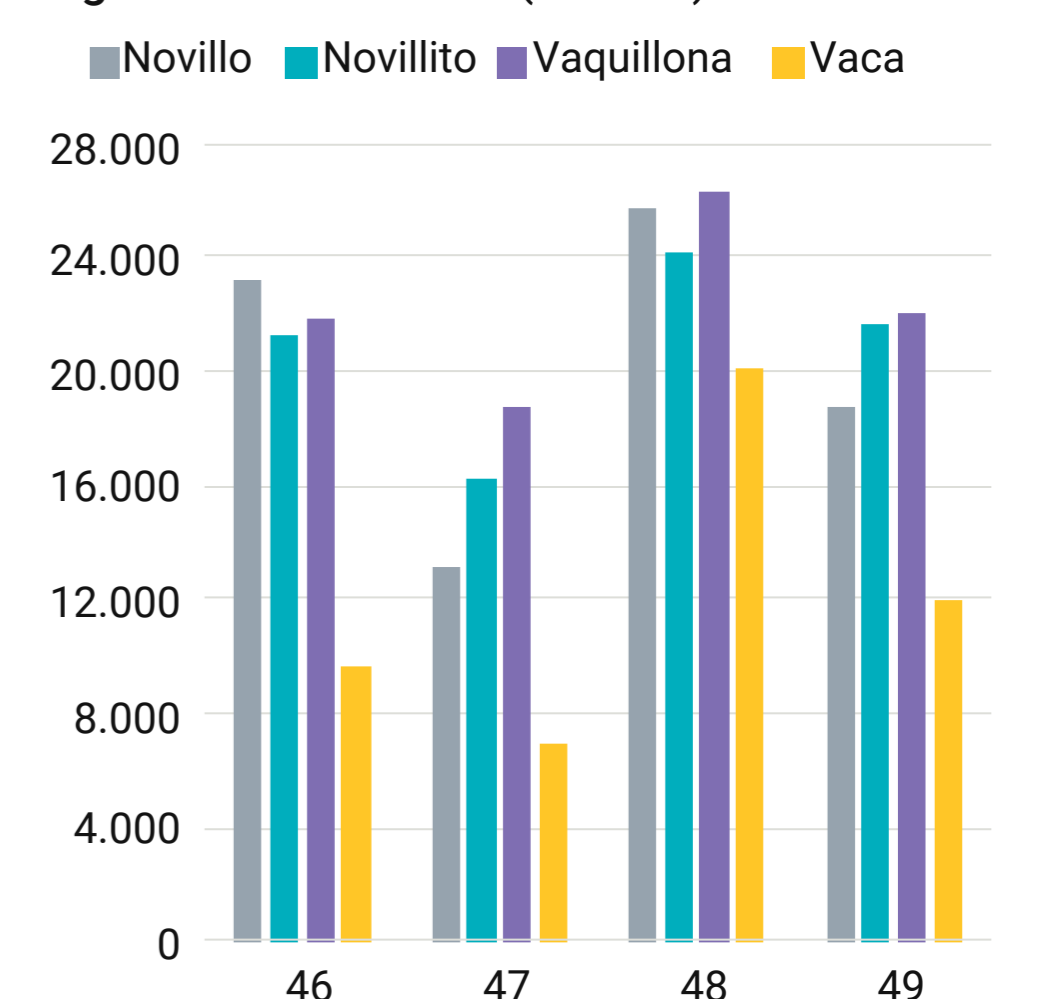
Mercados agropecuarios Monitor semanal Mercado de Hacienda								
Semana 49	Mercado Agroganadero de Cañuelas (MAG)				SIO Carnes			
	Ingresos		Precio promedio		Ingresos*		Precio promedio	
	Cab.	Var. semanal	\$/kg	Var. semanal	Cab.	Var. semanal	\$/kg	Var. semanal
Novillo	2.520	-9%	272,6	-3%	18.762	-27%	280,0	3%
Novillito	4.160	-13%	304,9	1%	21.592	-11%	270,5	1%
Vaquillona	5.693	3%	280,4	-2%	22.063	-16%	261,6	-1%
Vaca	5.327	-23%	203,1	-4%	11.894	-41%	208,0	-4%
Total	17.700	-12%	-	-	74.311	-23%	-	-

Fuente: Sitio web MAG
*Los datos del SIO Carnes son provisionarios y sujetos a modificaciones.

Ingresos MAG (cabezas)

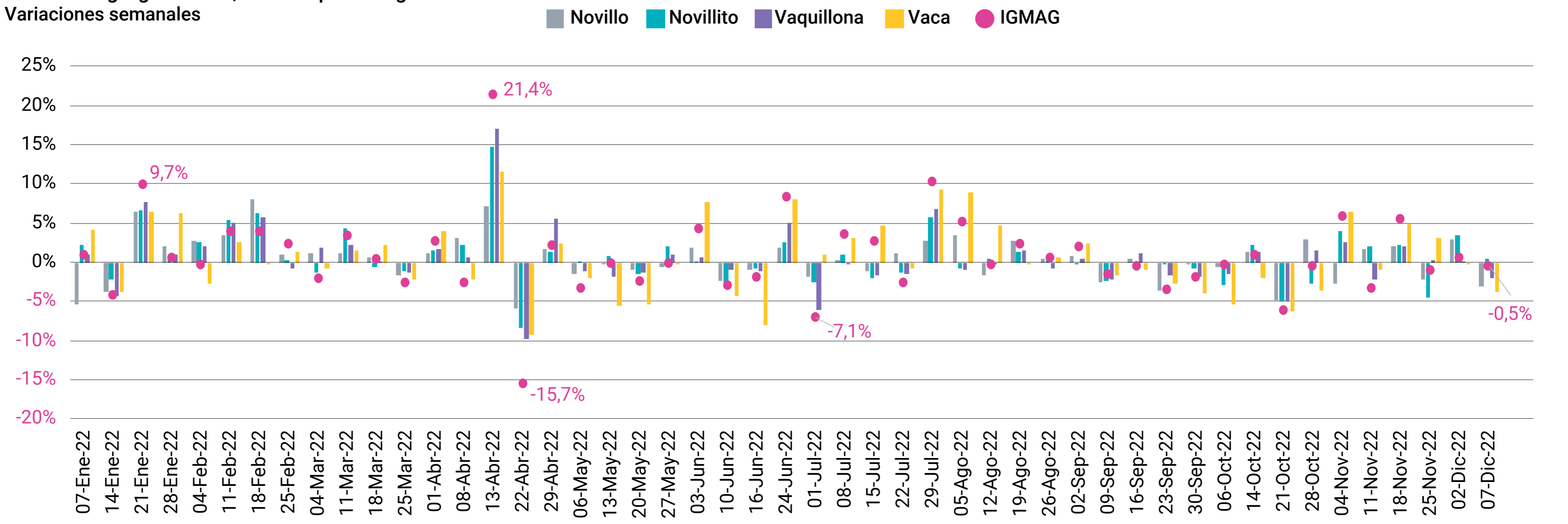


Ingresos SIO - Carnes (cabezas)



Mercado Agroganadero | Precios por categoría e IGMA

Variaciones semanales



Fuente: DPM-SSMA en base a Mercado Agroganadero.

Precios

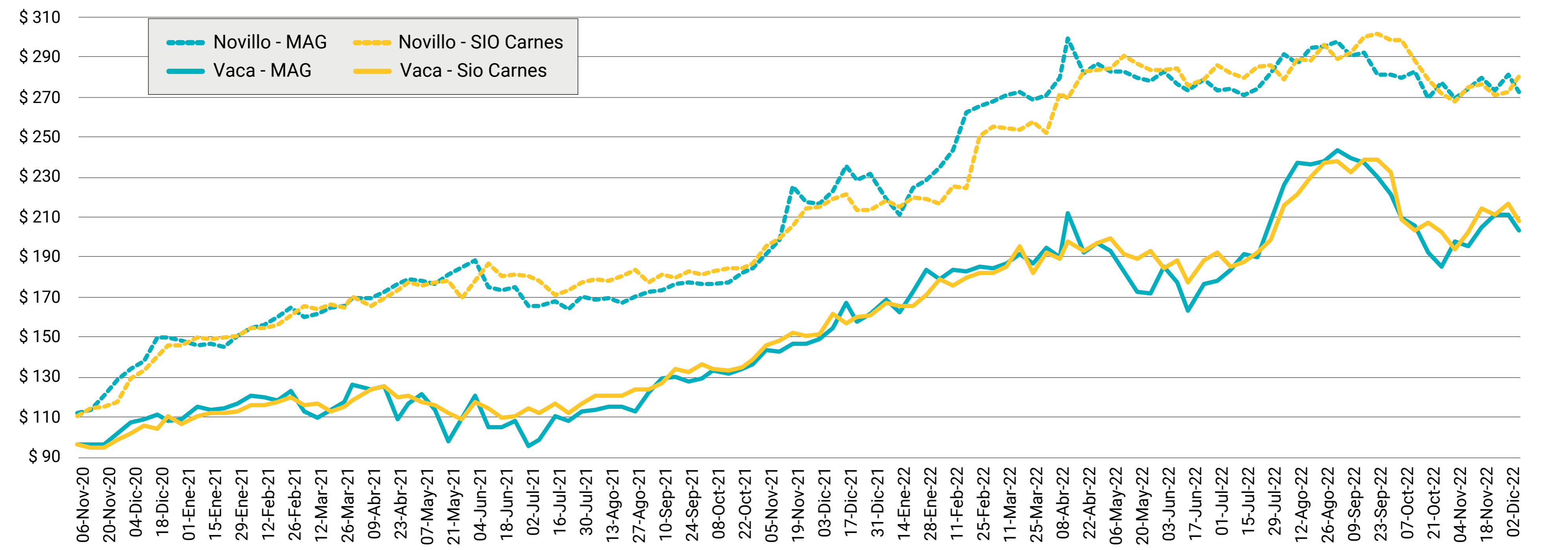
Novillo y Vaca

Los precios promedio de esta semana mostraron tendencias contrapuestas para el **Novillo** y bajas para la **Vaca**, considerando los dos mercados analizados. El precio promedio del **Novillo** evidenció una suba en el SIO y una baja en el MAG, mientras que para la **Vaca** se dio un mayor descenso en el SIO que en el MAG.

El **Novillo**, en el SIO su precio marcó el mayor aumento semanal (+2,7%) que deja la cotización (\$280,0) en un valor similar al de mediados de julio. En el MAG, el precio (\$272,6) baja (-3,1%) disminuyendo la diferencia de precios en los dos mercados analizados.

La **Vaca**, en el SIO el precio bajó (-4,0%) dejando la cotización (\$208,0) en un valor semejante al observado la tercera semana de octubre. En el MAG el precio también desciende (-3,8%) dejando la cotización (\$203,1) más cercas de la observada en el SIO, disminuyendo la brecha de precios entre ambos mercados.

Precios semanales de novillo y vaca (\$/kg. vivo)



Fuente: DPM-SSMA en base a SIO Carnes y MAG.

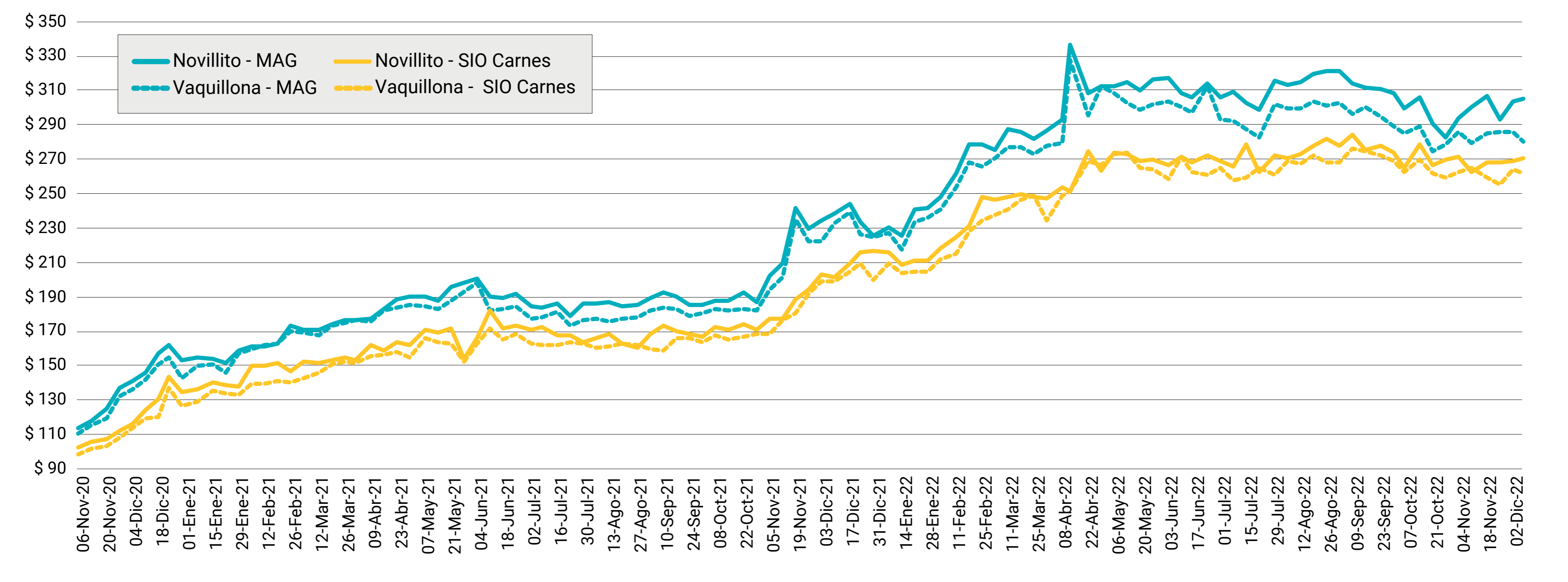
Novillito y Vaquillona

Los precios de las categorías destinadas mayormente al consumo mostraron esta semana leves aumentos para el **Novillito** y descensos para la **Vaquillona**, en los dos mercados bajo análisis. En el SIO, el precio del **Novillito** aumenta apenas por encima del observado en el MAG, mientras que el precio de la **Vaquillona** desciende en mayor medida en el MAG en comparación con el SIO.

El **Novillito**, en el SIO se vio un aumento semanal en el precio (+0,7%) que deja la cotización (\$270,6) en valores cercanos a los de la primera semana de noviembre. En el MAG, el precio promedio semanal sube asimismo levemente (+0,5%) dejando la cotización (\$304,9) lejos aún de la observada en el SIO, disminuyendo ligeramente esta semana la brecha de precios entre ambos mercados.

La **Vaquillona**, en el SIO se vio un leve descenso semanal en el precio (-0,9%) que lleva la cotización (\$261,6) a valores similares a los de la tercera semana de octubre. Por su parte, en el MAG se dio también una baja en el precio esta semana (-2,0%) llevando la cotización (\$280,4) a disminuir la brecha de precios con respecto al SIO.

Precios semanales de novillito y vaquillona (\$/Kg. vivo)



Fuente: DPM-SSMA en base a SIO Carnes y MAG.

Ingreso de cabezas

El SIO mostró un descenso en los ingresos totales esta semana, contrario al significativo aumento observado la semana previa. En el MAG también se dio una baja de cabezas ingresadas esta semana, aunque de menor magnitud, opuesto a lo ocurrido la semana anterior. En el SIO los descensos en los ingresos de animales de todas las categorías fueron importantes, mientras que en el MAG se observaron bajas en la mayoría de las categorías y aumento en una de ellas.

El SIO Carnes. El descenso en el ingreso semanal representó un 23%. La baja más importante fue observada en la **Vaca** (-41%) seguida, en menor proporción, por el **Novillo** (-27%). Las categorías más asociadas al consumo interno mostraron asimismo un descenso en los ingresos de hacienda esta semana, en mayor medida la **Vaquillona** (-16%) que el **Novillito** (-11%).

MAG. El movimiento semanal marcó una disminución de 12% encabezado por la baja en el ingreso de la **Vaca** (-23%), seguida por el **Novillito** (-13%) y en menor medida por el **Novillo** (-9%). La **Vaquillona** (+3%) fue la única categoría que aumentó sus ingresos de cabezas, al igual que lo observado la semana anterior.

Otras referencias de precios - Remates

Los precios comercializados en los remates del interior que se exhiben buscan ser orientativos y como referencia adicional al SIO y MAG, para una mejor interpretación de lo que ocurre en el mercado en general.

Para la semana de referencia se relevan cinco remates por un total de 1.234 animales animales para las categorías bajo análisis.

Buenos Aires - Saavedra 6 de diciembre de 2022 - 411 cabezas				
Categorías	Cabezas	P. Kilo Min.	P. Kilo Máx.	P. Kilo Prom.
Vacas gordas	76	\$ 225,0	\$ 249,0	\$ 236,0
Vaca Manuf./Conserva	125	\$ 170,0	\$ 230,0	\$ 216,9
Novillos	98	\$ 260,0	\$ 301,0	\$ 285,3
Vaquillonas	112	\$ 240,0	\$ 291,0	\$ 282,7

Buenos Aires - General La Madrid 6 de diciembre de 2022 - 303 cabezas				
Categorías	Cabezas	P. Kilo Min.	P. Kilo Máx.	P. Kilo Prom.
Vacas gordas	80	\$ 214,0	\$ 250,0	\$ 234,7
Vaca Manuf./Conserva	168	\$ 150,0	\$ 211,0	\$ 192,5
Novillos	28	\$ 285,0	\$ 300,0	\$ 291,4
Vaquillonas	27	\$ 250,0	\$ 300,0	\$ 272,2

Corrientes - Corrientes 6 de diciembre de 2022 - 198 cabezas				
Categorías	Cabezas	P. Kilo Min.	P. Kilo Máx.	P. Kilo Prom.
Vacas gordas	198	\$ 252,0	\$ 260,0	\$ 256,8

Buenos Aires - Rauch 6 de diciembre de 2022 - 170 cabezas				
Categorías	Cabezas	P. Kilo Min.	P. Kilo Máx.	P. Kilo Prom.
Vacas gordas	11	\$ 216,0	\$ 234,0	\$ 225,8
Vaca Manuf./Conserva	159	\$ 150,0	\$ 216,0	\$ 180,0

Corrientes - Curuzu Cuatiá 5 de diciembre de 2022 - 152 cabezas				
Categorías	Cabezas	P. Kilo Min.	P. Kilo Máx.	P. Kilo Prom.
Vacas gordas	97	\$ 237,0	\$ 250,0	\$ 245,7
Vaca Manuf./Conserva	55	\$ 130,0	\$ 152,0	\$ 144,0

Fuente: DPM-SSMA en base a Entre Surcos y Corrales.

